

# MÉTAMORPHOSE

*Peinture*

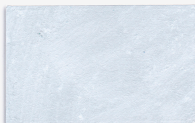


*décorative*

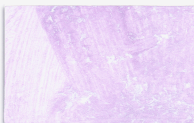


*Le monde de la décoration*

# MÉTAMORPHOSE



MÉTAMORPHOSE : 220  
SOUS-COUCHE : GRIS GRAPHITE



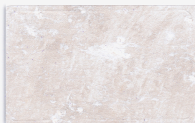
MÉTAMORPHOSE : 224  
SOUS-COUCHE : PARME



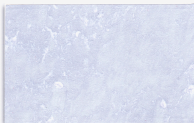
MÉTAMORPHOSE : 221  
SOUS-COUCHE : GRIS GRAPHITE



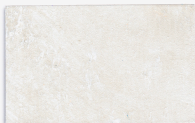
MÉTAMORPHOSE : 225  
SOUS-COUCHE : PARME



MÉTAMORPHOSE : 222  
SOUS-COUCHE : GRIS PERLE



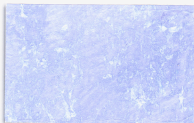
MÉTAMORPHOSE : 226  
SOUS-COUCHE : GRIS GRAPHITE



MÉTAMORPHOSE : 223  
SOUS-COUCHE : GRIS PERLE



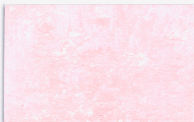
MÉTAMORPHOSE : 227  
SOUS-COUCHE : GRIS PERLE



MÉTAMORPHOSE : **228**  
SOUS-COUCHE : **PARME**



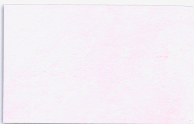
MÉTAMORPHOSE : **232**  
SOUS-COUCHE : **PARME**



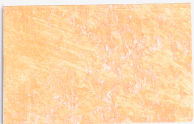
MÉTAMORPHOSE : **229**  
SOUS-COUCHE : **PARME**



MÉTAMORPHOSE : **233**  
SOUS-COUCHE : **CRÈME**



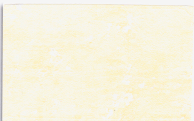
MÉTAMORPHOSE : **230**  
SOUS-COUCHE : **PARME**



MÉTAMORPHOSE : **234**  
SOUS-COUCHE : **JAUNE**



MÉTAMORPHOSE : **231**  
SOUS-COUCHE : **PARME**



MÉTAMORPHOSE : **235**  
SOUS-COUCHE : **JAUNE**



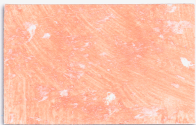
MÉTAMORPHOSE : 236  
SOUS-COUCHE : CRÈME



MÉTAMORPHOSE : 240  
SOUS-COUCHE : CRÈME



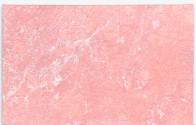
MÉTAMORPHOSE : 237  
SOUS-COUCHE : CRÈME



MÉTAMORPHOSE : 241  
SOUS-COUCHE : CRÈME



MÉTAMORPHOSE : 238  
SOUS-COUCHE : CRÈME



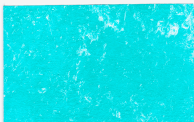
MÉTAMORPHOSE : 242  
SOUS-COUCHE : CRÈME



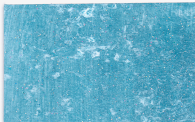
MÉTAMORPHOSE : 239  
SOUS-COUCHE : BEIGE



MÉTAMORPHOSE : 243  
SOUS-COUCHE : GRIS SOURIS



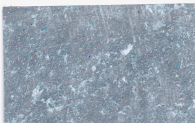
MÉTAMORPHOSE : 244  
SOUS-COUCHE : GRIS SOURIS



★ MÉTAMORPHOSE : 248  
SOUS-COUCHE : GRIS GRAPHITE



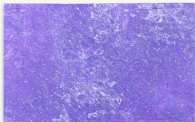
MÉTAMORPHOSE : 245  
SOUS-COUCHE : PARME



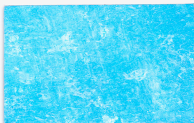
★ MÉTAMORPHOSE : 249  
SOUS-COUCHE : GRIS GRAPHITE



MÉTAMORPHOSE : 246  
SOUS-COUCHE : GRIS GRAPHITE



★ MÉTAMORPHOSE : 250  
SOUS-COUCHE : PARME



MÉTAMORPHOSE : 247  
SOUS-COUCHE : PARME



★ MÉTAMORPHOSE : 251  
SOUS-COUCHE : CRÈME

Depuis maintenant près de huit ans, **MÉTAMORPHOSE** est un produit de décoration qui s'intègre parfaitement à tous types d'intérieur. Dans ce nuancier, vous trouverez **32 nouvelles couleurs dont 4 références MÉTAMORPHOSE GLITTER**, aussi simple d'application qu'auparavant, mais avec un effet scintillant.

#### APPLICATION DE LA SOUS-COUCHE

Sur des supports correctement préparés (couche d'impression obligatoire) conforme au DTU en vigueur, appliquer la sous-couche colorée **MÉTAMORPHOSE**  $\pm 100 \text{ g/m}^2$ .

#### APPLICATION DE MÉTAMORPHOSE

Lorsque la sous-couche est sèche (12h environ), appliquer à l'aide d'un spalter **MÉTAMORPHOSE**  $\pm 120 \text{ g/m}^2$  en mouvements croisés et par touches régulières par panneau de 2 à 3  $\text{m}^2$ .

#### CONSEIL

Déposer régulièrement **MÉTAMORPHOSE** et contrôler de temps à autre la répartition en prenant un peu de recul. Il est recommandé de terminer l'application totale d'un mur afin d'éviter les reprises.

#### FINITION LISSÉE DE MÉTAMORPHOSE

10 à 20 minutes après l'application, lisser **MÉTAMORPHOSE** à l'aide d'une spatule en plastique souple pour laisser apparaître l'aspect original du produit.

#### CARACTÉRISTIQUES

Très résistant, entretien facile, lessivable.  
Sans odeur, sans solvant.  
Sans raccord.  
Nettoyage du matériel à l'eau.  
Craint le gel, conservation 6 mois en emballage d'origine non entamé.

#### RENDEMENT

$\pm 100 \text{ g/m}^2$  pour la sous-couche  
 $\pm 120 \text{ g/m}^2$  pour **MÉTAMORPHOSE**

During eight years **MÉTAMORPHOSE** is a decorative product that is really fit into all types of interior.

In this brochure, you will find **32 news colors with 4 references MÉTAMORPHOSE GLITTER** as to easy application than before but with a glittering effect.

#### APPLICATION OF THE UNDERCOAT

The **MÉTAMORPHOSE** coloured undercoat should be applied (at a rate of 100 g per sq.m approximately) onto correctly prepared surfaces, (application of a primer coat is essential) in accordance with current technical standard specifications.

#### APPLICATION OF MÉTAMORPHOSE

Once the undercoat has dried (approximately 12 hours), using a spalter (flat brush), apply **MÉTAMORPHOSE** (at a rate of 120 g per sq.m approximately) with regular crossing strokes in sections of 2 to 3 sq.m at the time.

#### RECOMMENDATION

Spread **MÉTAMORPHOSE** uniformly on the surface, and from time to time, stand back to check the overall effect. It is advisable to complete the application of a wall in one session to avoid visible joints.

#### SMOOTHING THE MÉTAMORPHOSE FINISH

10 to 20 minutes after application, smooth **MÉTAMORPHOSE** using a soft plastic spatula, to bring out the product's unique finish.

#### CHARACTERISTICS

Very hard-wearing, easy to maintain, washable.  
Odourless, solvent free.  
No joins.  
Utensils can be cleaned in water.  
Frost sensitive, will keep for 6 months in its unopened, original packaging.

#### APPLICATIONS RATES

Approximately 100 g per sq.m for the undercoat  
Approximately 120 g per sq.m for **MÉTAMORPHOSE**



Application de la sous-couche



Application de **MÉTAMORPHOSE** au spalter



Finition lissée de **MÉTAMORPHOSE** à la spatule en plastique

